

**Precizēti nosacījumi zemes ierīcības projekta izstrādei nekustamā īpašuma "Prikņi",  
Sarkaņu pagastā, Madonas novadā (kadastra numurs 70900070024 ) zemes vienības ar  
kadastra apzīmējumu 70900070024 sadalīšanai**

**1. Projekta robežas**

Izstrādājamā zemes ierīcības projekta robežas atbilst nekustamā īpašuma "Prikņi", Sarkaņu pagasts, Madonas novads (kadastra numurs 70900070024) zemes vienības ar kadastra apzīmējumu 70900070024 robežām.

**2. Teritorijas esošā situācija un plānotā (atļautā) izmantošana**

2.1. Zemes vienības platība – 20.0 ha.

2.2. Esošais nekustamā īpašuma lietošana mērķis (NĪLM) – Zeme, uz kuras galvenā saimnieciskā darbība ir lauksaimniecība (NĪLM kods 0101) 20.0 ha platībā.

2.3. Atbilstoši Nekustamā īpašuma valsts kadastra informācijas sistēmas datiem, zemes vienībai ar kadastra apzīmējumu 70900070024 noteikti apgrūtinājumi:

2.3.1. Ceļa servitūta teritorija;

2.3.2. Eksploatācijas aizsargjoslas teritorija ap elektrisko tīklu transformatoru apakšstaciju;

2.3.3. Eksploatācijas aizsargjoslas teritorija gar elektrisko tīklu gaisvadu līniju ārpus pilsētām un ciemiem ar nominālo spriegumu 110 kilovolti;

2.3.4. Eksploatācijas aizsargjoslas teritorija gar elektrisko tīklu gaisvadu līniju ārpus pilsētām un ciemiem ar nominālo spriegumu līdz 20 kilovoltiem;

2.3.5. vides un dabas resursu aizsardzības aizsargjoslas (aizsardzības zonas) teritorija ap kultūras pieminekli laukos.

2.4. Atbilstoši Madonas novada teritorijas plānojumam nekustamajā īpašumā "Prikņi", Sarkaņu pagastā, Madonas novadā zemes vienībā ar kadastra apzīmējumu 70900070024:

2.4.1. Funkcionālais zonējums atbilstoši plānotai (atļautai) izmantošanai – lauku zemes (L1), ūdeņu teritorijas (Ū) un pārējās meža teritorijas (M2).

2.4.2. Noteikti apgrūtinājumi:

2.4.2.1. aizsargjosla gar elektriskajiem tīkliem;

2.4.2.2. aizsargjosla (aizsardzības zona) ap kultūras pieminekļiem (Doriņu senkapi Nr.1794);

2.4.2.3. Atbilstoši dabas datu pārvaldības sistēmā "Ozols" pieejamajai informācijai, zemes vienībā atrodas Īpaši aizsargājami biotopi (7110\*) un (9080\*).

2.5. 20/0,4 kV transformatoru punkts.

**3. Projekta mērķis**

3.1. Zemes ierīcības projekts izstrādājams nekustamā īpašuma "Prikņi", Sarkaņu pagasts, Madonas novads, kadastra numurs 70900070024, zemes vienības ar kadastra apzīmējumu 70900070024 sadalīšanai. Atdalāmās zemes vienības robežas nosakāmas saskaņā ar pievienoto zemes vienības sadalījuma skici. (1.attēls)

3.2. Nodrošināt piekļūšanu jaunveidojamām zemes vienībām līdz pašvaldības autoceļam. Savukārt katrai jaunveidojamai zemes vienībai, kurai nav piekļuve no valsts vai pašvaldības ceļa - paredzēt piekļūšanas iespējas (norādot tās), kas būtu par pamatu ceļa servitūta nodibināšanai, ja citādāk nav iespējams. Ja piekļūšana paredzēta pa citu

zemes īpašumu, pievieno ceļa servitūta līgumu vai vienošanos ar šo īpašnieku, ja tas objektīvu apstākļu dēļ nav iespējams, tad zemes ierīcības projektam pievieno īpašuma "Prikņi" īpašnieka apliecinājumu par ceļa servitūta nodibināšanu par labu jaunveidojamiem īpašumiem, kas izveidosies sadalot īpašumu "Prikņi", pēc to reģistrēšanas zemesgrāmatā. Zemes ierīcības projekta grafiskajā daļā arī attēlo apgrūtinājumus, tai skaitā nodibinātos vai ar institūcijas lēmumu noteiktos ceļa servitūtus.

- 3.3. Precizēt apgrūtinājumus saskaņā ar Teritorijas plānojumu, zemes robežu plānu un esošajiem apgrūtinājumiem projektējamā teritorijā.
- 3.4. Jaunveidoto zemes vienību (aptuveni 8.7 ha platībā) **saglabāt** esošā nekustamā īpašuma sastāvā "**Prikņi**", Sarkaņu pagastā, Madonas novadā (kadastra numurs 70900070024) un noteikt nekustamā īpašuma lietošanas mērķi – zeme, uz kuras galvenā saimnieciskā darbība ir lauksaimniecība (NĪLM kods 0101).
- 3.5. Jaunveidotai zemes vienībai (aptuveni 8.7 ha platībā) **piešķirt** un uz tās esošajām ēkām ar kadastra apzīmējumu 70900070024001, 70900070024002 un 70900070024003 **saglabāt** adresi "**Prikņi**", Sarkaņu pag., Madonas nov., LV- 4870.
- 3.6. Jaunizveidoto zemes vienību (aptuveni 9.3 ha platībā) **iekļaut** jauna nekustamā īpašuma sastāvā, kam piešķirt nosaukumu "**Saullejas Prikņi**", kas atrodas Sarkaņu pagastā, Madonas novadā un **noteikt** nekustamā īpašuma lietošanas mērķi – zeme, uz kuras galvenā saimnieciskā darbība ir mežsaimniecība (NĪLM kods 0201).
- 3.7. Jaunizveidoto zemes vienību (aptuveni 2 ha platībā) **iekļaut** jauna nekustamā īpašuma sastāvā, kam piešķirt nosaukumu "**Prikņu lauks**", kas atrodas Sarkaņu pagastā, Madonas novadā un **noteikt** nekustamā īpašuma lietošanas mērķi – zeme, uz kuras galvenā saimnieciskā darbība ir lauksaimniecība (NĪLM kods 0101).

#### 4. Projekta īstenošanas secība

- 4.1. nav nepieciešama.

#### 5. Projekta sastāvs un prasības projekta noformēšanai

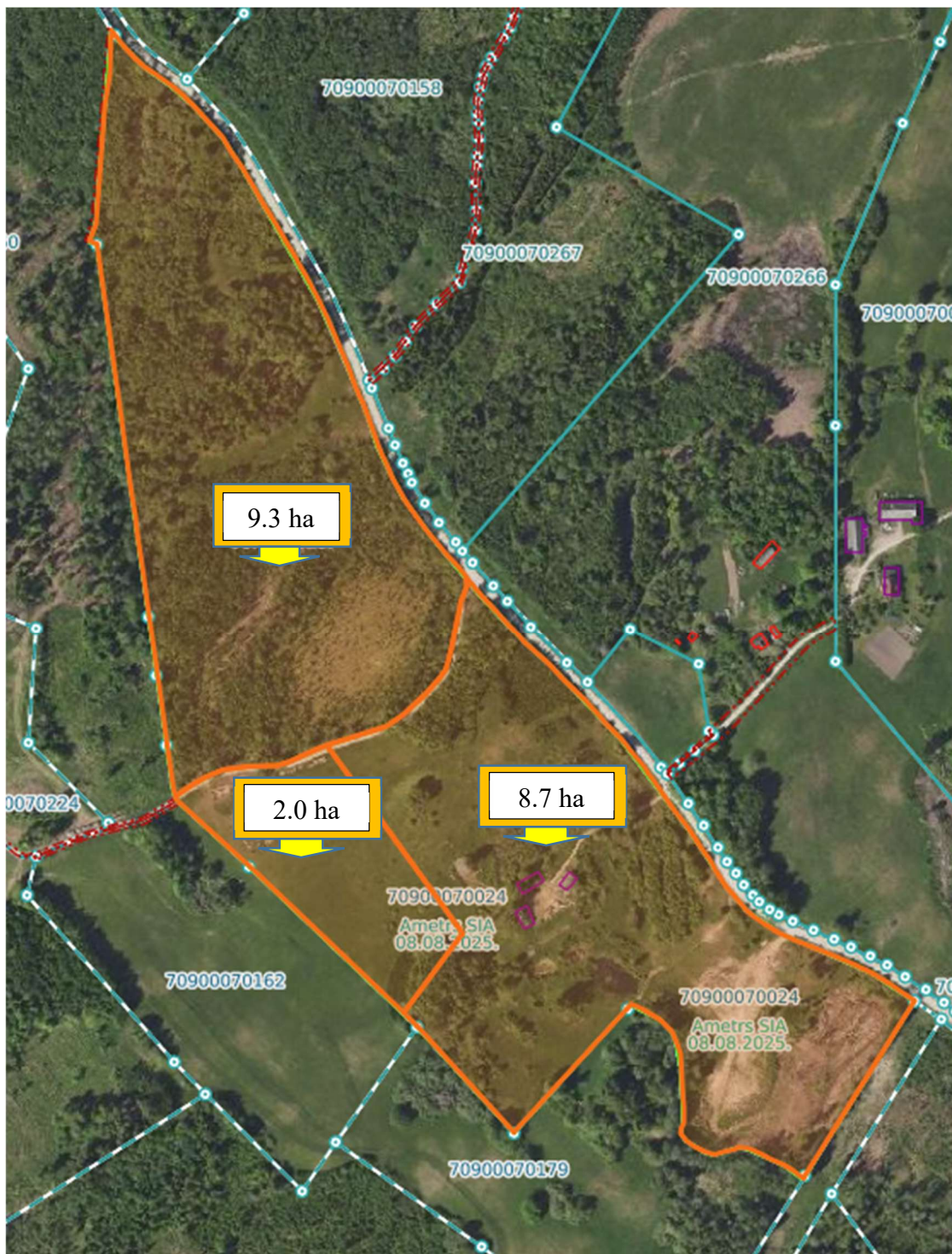
- 5.1. Projekta sastāvs atbilstoši Ministru kabineta 2016.gada 2. augusta noteikumiem Nr. 505 „Zemes ierīcības projekta izstrādes noteikumi”:
  - 5.1.1. Paskaidrojuma raksts;
  - 5.1.2. Grafiskā daļa - projekta risinājums kopplānā digitālā veidā uz robežu plāna, ietverot ceļa servitūta izveides teritoriju piekļūšanas nodrošināšanai līdz pašvaldības autoceļam, Latvijas ģeodēziskajā koordinātu sistēmā LKS-92 ar iekļautu nekustamā īpašuma valsts kadastra reģistra informāciju ar mēroga noteiktību M 1:10 000 vai 1:500 vai 1:1000 vai 1:2500;
  - 5.1.3. Projekta izstrādes dokumentācija.

#### 6. Projekta izstrādes nosacījumi

- 6.1. Zemes ierīcības projektu izstrādā zemes ierīcībā sertificēta persona.
- 6.2. Zemes ierīcības projekts jāizstrādā saskaņā ar:
  - 6.2.1. Zemes ierīcības likumu;
  - 6.2.2. Aizsargjoslu likumu;
  - 6.2.3. Ministru kabineta 2016. gada 2. augusta noteikumiem Nr. 505 „Zemes ierīcības projekta izstrādes noteikumi”;
  - 6.2.4. Ministru kabineta 2006. gada 20. jūnija noteikumiem Nr. 496 „Nekustamā īpašuma lietošanas mērķu klasifikācija un nekustamā īpašuma lietošanas mērķu noteikšanas un maiņas kārtība”;
  - 6.2.5. Ministru kabineta 2010. gada 28. septembra noteikumiem Nr. 916 „Dokumentu izstrādāšanas un noformēšanas kārtība”;



- 6.2.6. Ministru kabineta 2021. gada 2. jūlija noteikumiem Nr. 455 “Adresācijas noteikumi”;
- 6.2.7. Madonas novada teritorijas plānojumu, Teritorijas izmantošanas un apbūves noteikumiem.
- 6.3. Nepieciešams pieprasīt šādu Valsts un pašvaldību institūciju un inženierkomunikāciju nosacījumus zemes ierīcības projekta izstrādei:
  - 6.3.1. Inženierkomunikāciju turētāji, kuru komunikācijas atrodas projekta teritorijā;
  - 6.3.2. Nacionālās kultūras mantojuma pārvaldi.
- 6.4. Zemes ierīcības projekta grafiskā daļa saskaņojama ar:
  - 6.4.1. Zemes ierīcības projekta izstrādes ierosinātāju;
  - 6.4.2. Institūcijām, kuras izsniegušas nosacījumus zemes ierīcības projekta izstrādei;
  - 6.4.3. Zemes ierīcības projekta teritorijā esošo inženierkomunikāciju turētājiem;
  - 6.4.4. Personām, kuru intereses skar projekta risinājumi;
  - 6.4.5. Madonas novada pašvaldības nekustamā īpašuma speciālistu (iesniedzot elektroniski parakstītu grafisko daļu).
- 6.5. Papildus normatīvajos aktos noteiktajam:
  - 6.5.1. Grafiskajā daļā norāda esošos un plānoto zemes vienību nekustamā īpašuma lietošanas mērķus, tiem piekrītošās platības un adresācijas priekšlikumu;
  - 6.5.2. Paskaidrojuma rakstā norāda atkāpes no normām, ja tādas ir, un to pamatojumu.
- 6.6. Projekta lietu izstrādātājs iesniedz apstiprināšanai Madonas novada pašvaldībā.

## Zemes vienības ar kadastra apzīmējumu 70900070024 sadalīšanas shēma\*



Datu avots: <https://www.lvmgeo.lv/kartes> 2026. gada informācija

\*Shēmā norādītās platības precizējamas zemes ierīcības projekta izstrādes gaitā.

-  Projektētās zemes vienības
-  Zemes vienības robeža